

取扱説明書

保証書付

添付文書

保管用

管理医療機器：家庭用エアマッサージ器

ルルド マッサージスツール AX-HXL174N

もくじ

安全上のご注意	2~3
各部の名称とはたらき	4
ご使用前の準備	5~6
使いかた	7~8
お手入れ	8
別売の専用内カバー	9
保管について	9
故障かなと思ったら	9
仕様	10
保証とアフターサービス	裏表紙



※デザイン仕様を一部変更している場合があります。
ご了承ください。

このたびは AX-HXL174Nをお買い上げいただき、誠にありがとうございます。
ご使用前に、この取扱説明書をよくお読みのうえ、正しくご使用ください。
なお、この取扱説明書には保証書がついています。
お読みになられたあとも、大切に保管してください。

安全上のご注意

ご使用になる人や、他の人への危害、財産への損害を未然に防止するために必ずお守りいただくことを次に説明しています。

警告表示の意味

表示内容を無視して誤った使いかたをしたときに生じる危害や損害の程度を、次の表示で示しています。



警告

この表示の欄は、「死亡または重傷などを負う可能性が想定される」内容です。



注意

この表示の欄は、「損害を負う可能性または物的損害のみが発生する可能性が想定される」内容です。



禁止を促す記号

禁止



強制を促す記号

必ず守る



警告



次の人は使用しないでください。
症状を悪化させるおそれがあります。

禁止

・医師からマッサージを禁じられている人
例:血栓[そく(塞)栓]症、重度の動脈瘤、急性静脈瘤、各種皮膚炎、皮膚感染症



幼児や小さいお子様に使用させたり、本体で遊ばせたりしないでください。
思わぬ事故の原因になります。

禁止



使用前にマッサージ部の縫製破れがないかを確認してください。

禁止

破れている場合は使用しないでください。



分解禁止

改造はしないでください。また、修理技術者以外の方は、絶対に分解したり修理をしないでください。

火災・感電・けがの原因になります。



禁止

マッサージ、ツール以外の用途に使用しないでください。

事故やけがの原因になります。



禁止

ACアダプターのコードを傷つけたり、破損したり、加工したり、無理に曲げたり、引っ張ったり、ねじったりしないでください。また、本体の底でコードを踏んだ状態のまま使用しないでください。

感電・ショート・火災の原因になります。



禁止

自分で意思表示のできない方や身体の不自由な方には使用させないでください。事故やけがの原因になります。



禁止

他の治療器と同時に使用しないでください。健康を害するおそれがあります。



禁止

ぬれた手でACアダプターをコンセントから抜き差ししないでください。感電やけがの原因になります。



禁止

ACアダプターが傷んだり、コンセントへの差し込みがゆるいときは使用しないでください。

感電・ショート・火災の原因になります。



禁止

施術部周辺にアクセサリなど硬いものをつけて使用しないでください。事故やけがのおそれがあります。



必ず守る

次のような人は必ず医師とご相談の上で使用してください。

事故や健康を害するおそれがあります。

- ・ペースメーカーなどの電磁障害の影響を受けやすい体内植込み型医療用電気機器を使用している人
- ・温度感覚喪失が認められる人
- ・悪性腫瘍のある人
- ・心臓に障害のある人
- ・妊娠初期の不安定期または出産直後の人
- ・背骨に異常のある人や曲がっている人
- ・糖尿病などによる高度な末しょう(梢)循環障害からくる知覚障害のある人
- ・皮膚に創傷のある人
- ・安静を必要としている人や体調がすぐれない人
- ・骨粗しょう症の人、せきついの骨折、ねんざ、肉離れなど、急性[とう(疼)痛性]疾患の人
- ・体温38℃以上(有熱期)の人
例:急性炎症症状[けん(倦)怠感、悪寒、血圧変動など]の強い時期、衰弱しているとき
- ・その他、医療機関で治療中の人

! 使用中身体に異常を感じたときはすぐに使用を中止し、医師に相談してください。健康を害するおそれがあります。

! 故障を発見したときはすぐに使用を中止し電源を切ってください。事故やけがの原因になります。

! 故障した場合には、勝手に修理などせず、販売店または製造販売元に連絡してください。事故やけがの原因になります。

! 停電のときはすぐに電源を切ってください。感電やけがの原因になります。

! 電源は交流用100V専用コンセントを使用してください。火災やけがの原因になります。

! 使用しても効果が現れない場合は医師または専門家に相談してください。事故やけがのおそれがあります。

! 足のサイズが合わない方は、ご使用にならないでください。事故やけがのおそれがあります。

! 注意

! 浴室など湿気が多い場所では使用しないでください。また、水などの液体がかからないようにしてください。感電や故障の原因になります。

! この商品は一人用です。複数の人が同時に使用しないでください。故障や事故の原因になります。

! 足を入れたまま、商品を動かさないでください。事故やけがのおそれがあります。

! 本体に強い衝撃をあたえないでください。故障や事故の原因になります。

! 使用中は眠らないでください。無意識での使用は身体への異常やけがの原因になります。

! 足を入れたまま、本体の上で立たないでください。故障や事故の原因になります。

! 踏み台として本体の上に乗ったり、立ったりしないでください。事故やけがのおそれがあります。

! スタンドをおこした状態で、体重をかけたり、座ったりしないでください。故障や事故の原因になります。

! 持ち手を強く引っ張ったり、振り回さないでください。思わぬ事故やけがのおそれがあります。

! 1回の使用は15分以内にしてください。長時間の連続使用は、必要以上の刺激となり逆効果やけがの原因になります。

! ACアダプターやACアダプターのプラグを抜くときは、コードを持たずに必ずACアダプターやACアダプターのプラグを持って抜いてください。感電・ショート・発火の原因になります。

! 使用時以外はACアダプターをコンセントから抜いてください。絶縁劣化による感電・漏電・火災の原因になります。

! ACアダプターは指定された付属のものをご使用ください。また、付属のアダプターは他の商品には使用しないでください。

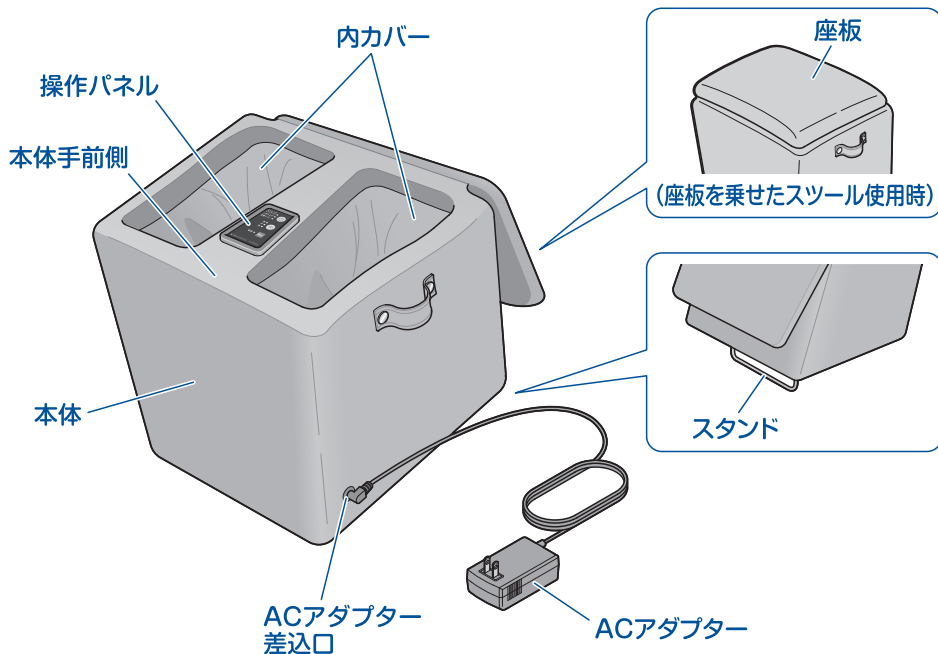
MODEL No. YJS024C-1202000J

感電・ショート・発火の原因になります。

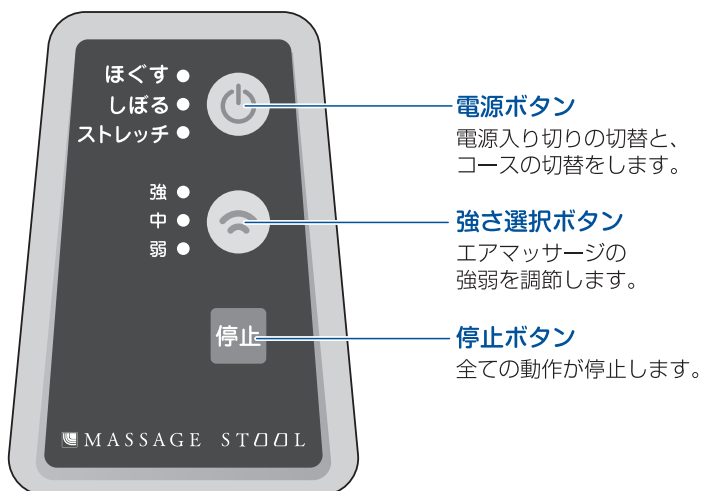
! 初めてご使用の際は、弱の設定からご使用ください。事故やけがのおそれがあります。

各部の名称とはたらき

● 本体



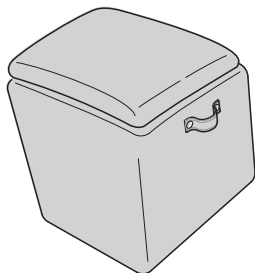
● 操作パネル



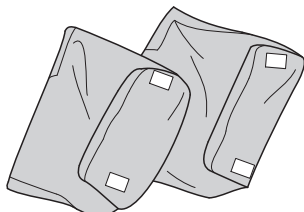
ご使用前の準備

梱包内容

本体

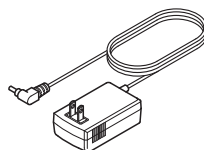


内カバー



※本体に装着されています

ACアダプター



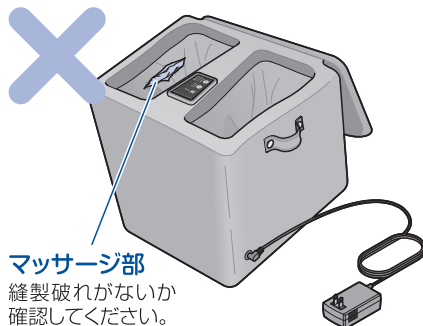
脚底フェルト



⚠ 注意

使用前の注意事項

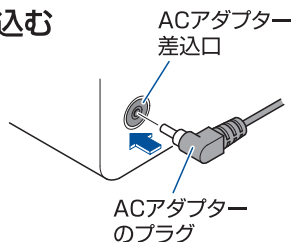
- 使用前にマッサージ部の縫製破れがないか確認してください。破れている場合は使用しないでください。
- 使用前に電源ボタンや、停止ボタンなど各ボタン、タイマーが正常に動作するか確認してください。
- しばらく使用しなかった場合、もう一度取扱説明書をよく読み、機器が正常にまた、安全に動作することを確認してから使用してください。



STEP 1

ACアダプターのプラグを本体に差し込む

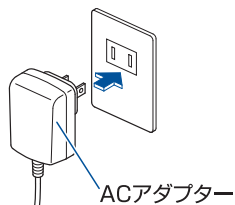
ACアダプターのプラグを本体のACアダプター差込口へ、まっすぐ奥までしっかり差し込んでください。



STEP 2

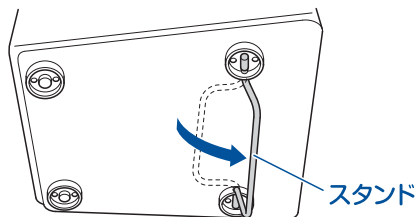
ACアダプターをコンセントに差し込む

正しく確実に差し込んでください。

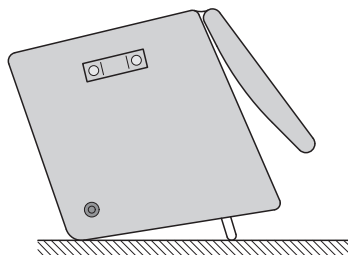


スタンド使用時のご注意

本体裏のスタンドをおこすことで、本体を手前側にかたむけて使用することができます。



スタンドを完全に止まるまで起こす



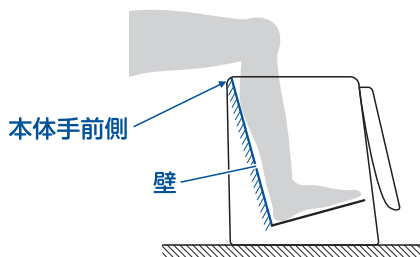
本体は手前にかたむく

⚠ 注意

- スタンドは、完全に止まるまで引き起こしてください。
中途半端に引き起こした状態で使用すると、使用中に倒れてけがや事故の原因になります。
- スタンドをおこした状態で、体重をかけたり、座ったりしないでください。
故障や事故の原因になります。

足を入れる

本体手前側から両足を入れ、かかとを内側の壁につけてください。



⚠ 注意

足のサイズが合わない方は、ご使用にならないでください。
事故やけがのおそれがあります。

■ 対象サイズ：ふくらはぎ周囲45cm以下、足29cm以下

使いかた

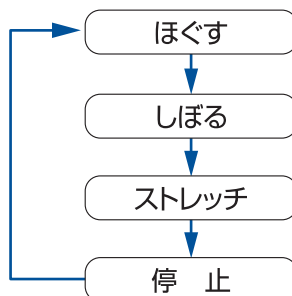
使用を開始する

STEP
1



電源ボタンを押す

- 選んだコースのランプが点灯し、動作を開始します。
- 電源ボタンを押すたびにコースが切り替わります。



強さを変える

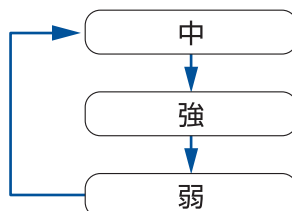
STEP
2



強さ選択ボタンを押す

- 選んだ強さのランプが点灯し、強さ選択ボタンを押すたびに強さが切り変わります

※使い始めは弱で使用し、使い慣れてから強さを調整してください。
※マッサージ途中でも変更できます。



動作を停止する

STEP
3



停止ボタンを押す

※ 電源ボタンの切り替えで停止することもできます。

タイマーについて

- 電源を入れてから約15分で自動的に運転が停止します。



- 足を入れたまま、商品を動かさないでください。事故やけがのおそれがあります。
- 足を入れたまま、本体の上で立たないでください。故障や事故の原因になります。

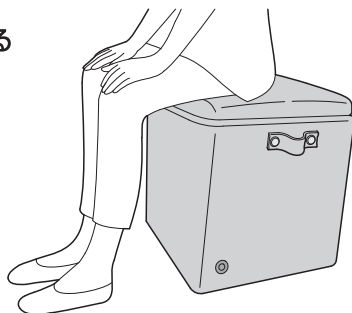
使い方

スツール使用時のご注意

本体に座板を載せれば、スツールとして使用することができます。

⚠ 注意

スツール使用時には、本体裏のスタンドは起こさないでください。スタンドが破損して、けがや事故の原因になります。

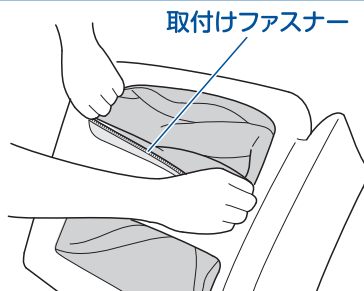


お手入れ

内カバー

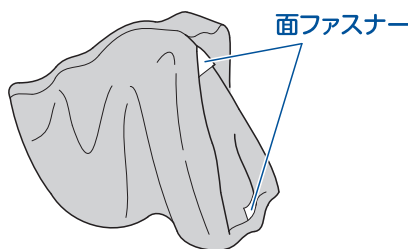
- 内カバーを取り外し、洗濯絵表示に従ってください。

内カバーの外し方



内カバーの取付けファスナーをはずし、底面前後の面ファスナーをはがして、内カバーを本体から外してください。

内カバーの取付け方



内カバー底面前後の面ファスナーを本体底面の面ファスナーに合わせながら内カバーを本体に入れ、取付けファスナーを付けてください。

本体

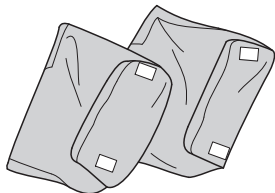
- やわらかい布でから拭きしてください。
- 汚れがひどいときは、ぬるま湯でうすめた中性洗剤にやわらかい布を浸して、よく絞って拭き、最後から拭きしてください。
- 変色などの防止のため、シンナー、ベンジンなどは使用しないでください。
- 年に一度は電源プラグ(金属部分)をから拭きしてください。(絶縁劣化防止のため)

別売の専用内カバー

アテックスの直販サイト「ATEX direct」では、内カバーをお買い求めいただけます。

<http://www.atexdirect.jp/>

ご購入や質問などはアテックスのホームページ、または、カスタマーサービス課までお問い合わせください。(フリーダイヤル：0120-48-6505)



品名：マッサージツール専用内カバー

品番：AX-HZ17

希望小売価格(税込)：2,980円

(2016年2月現在)

保管について

- 本体、付属品などは、次回の使用に支障のないように汚れやほこりを取った後、直射日光をさけ、湿気の少ないところに整理・保管してください。
- 子供の手の届くところには保管しないでください。
- 廃棄は必ず各都道府県、市町村の指示にしたがってください。

故障かなと思ったら

修理に出す前にもう一度点検してください。それでも正常に動作しないときはお買上げの販売店に修理を依頼してください。

絶対に分解したり、修理改造はしないでください。異常動作をしてけがや事故のおそれがあります。

動かない	ACアダプターが抜けていませんか？ ACアダプターのプラグを本体にしっかりと差し込み、ACアダプターをコンセントにしっかりと差し込んでもう一度操作してください。
運転中に停止した	電源ボタンを押してから、約15分経過するとタイマー機能がはたらき、自動的に運転が停止します。故障ではありません。 再度電源を入れなおしてください。
異音がる音が大きい	マッサージの動作音は構造上発生するものですので、異常ではありません。

仕様

類別	機械器具77 バイブレーター
医療機器分類	管理医療機器
一般名称	家庭用エアマッサージ器(JMDNコード 34663000)
販売名	ルルド マッサージスツール
商品番号	AX-HXL174N
医療機器認証番号	226AABZX00066000
使用目的・効能または効果	あんま、マッサージの代用。一般家庭で使用すること。
電気定格	AC100V 50/60Hz 25W
アダプター定格	入力 AC100-240V 50/60Hz 0.8A 出力 DC12V 2A
タイマー	約15分自動オフ
製品サイズ	(約) W390 × D430 × H480 (mm) (座面高480mm)
製品重量	約9.3kg
素材	本体 構造部材:合板 張り材:品質表示タグ参照
エア圧力	最大85kPa
安全使用荷重	90kg以下
生産国	中国
製造元	ZHANGZHOU EASEPAL INDUSTRIAL CORPORATION(中国)
製造販売元	株式会社 アテックス

保証とアフターサービス

- 1 本製品の保証書は、下記に添付しています。保証書は必ず「お買上げ年月日」と「販売店名」など、所定事項の記入および記載内容をよくお読みのと、大切に保管してください。
- 2 保証期間は、お買上げ日より1年間です。保証期間中に修理を依頼されるときは保証書をご提出のうえ、お買上げの販売店に修理をご依頼ください。
- 3 保証期間経過後の修理につきましては、修理によって機能が維持できる場合は、お客様のご要望により有料修理いたします。
- 4 弊社は「マッサージツール」の補修用性能部品の最低保有期間を、製造打切後最低3年間としています。性能部品とはその製品の機能を維持するために必要な部品です。
- 5 保証期間中の修理などアフターサービスについてご不明な点は、お買上げの販売店、または下記に明記しておりますカスタマーサービス課までお問い合わせください。

保証書

本製品は厳密な検査を経て出荷されたものです。お客様の正常な使用状態で万一故障した場合は、保証書に記載された期間、下記保証規約により無料修理をお約束いたします。修理は必ず本書を添えてご依頼ください。



〒547-0014 大阪市平野区長吉川辺3-3-24
TEL:06-6799-8100(代) FAX:06-6799-8118

品名 / 型番		ルルド マッサージツール / AX-HXL174N	
お買上げ年月日*		年 月 日	保証期間 お買上げ日より1年 本体
★お客様	お名前 様		★販売店
	ご住所 TEL:() -		

★欄に記入のない場合、本書は無効となる場合がありますので、必ず記入の有無をご確認ください。

保証規約

- 1 保証期間中であっても以下の理由またはこれに準ずる理由により生じた故障などについては本保証書は適用されません。
 - ・取扱上の不注意、誤った使用方法
 - ・天災、火災などによる故障または損傷
 - ・お買上げ後の転居等による輸送、移動、落下など
 - ・保存上の不備
 - ・弊社または弊社の指定した事業所以外で行われた修理、改造
 - ・本製品本来の使用目的以外の使用
 - ・一般家庭以外（例えば業務用の長時間使用、車両、船舶への搭載）に使用された場合の故障および損傷
- 2 運賃諸掛り費用は原則としてお客様にてご負担願います。
- 3 無料保証期間はご購入の日から1年間です。
- 4 保証の適用されない故障および保証期間経過後の故障については、有料で修理いたします。
- 5 保証書の再発行はいたしません。
- 6 本書のご提示がない場合や無料保証期間を過ぎた場合は、有料修理になります。
- 7 本書は日本国内においてのみ有効です。

本書に明示した期間、条件のもとにおいて無料修理をお約束するものです。従って本書によってお客様の法律上の権利を制限するものではありません。



<http://www.atex-net.co.jp/>

株式会社アテックス大阪物流センター
〒595-0074 大阪府泉大津市小津島町6-11

■修理・アフターサービスについてのご相談・お問い合わせは
フリーダイヤル



カスタマーサービス課

0120-48-6505

受付時間 平日9:00~17:00 (土・日・祝日・夏期休暇・年末年始を除く)

174N-01-160112